

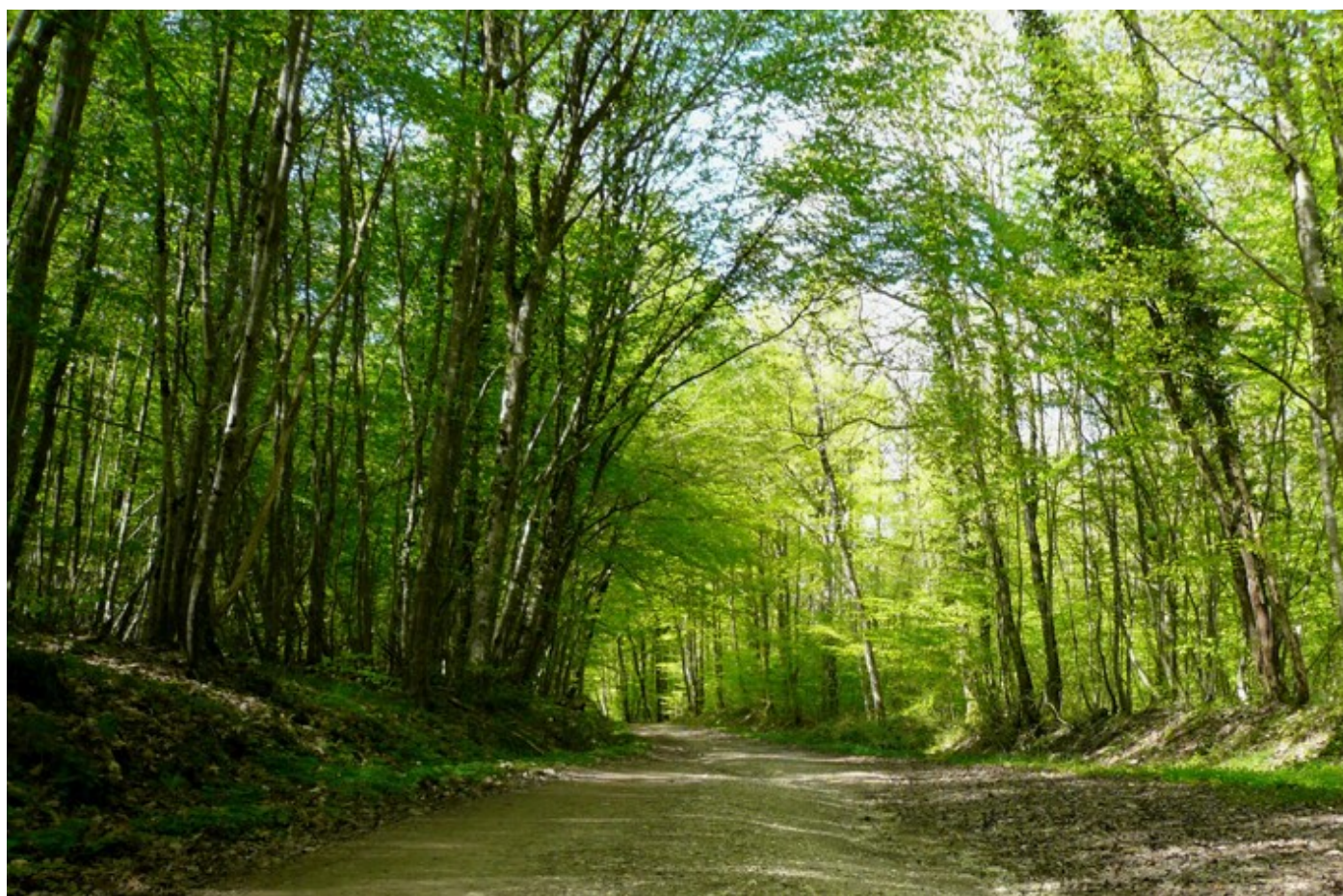
Gravel - VTT Circuit des Forêts

Circuit N°1 - 20 km - 150 m de dénivelé - 1h45 - très facile

Au départ de l'église de Chaource et sa célèbre Mise au tombeau partez sur les chemins agricoles des plaines de culture et d'élevage avant de pénétrer dans le plus grand massif forestier du département. Au détour du circuit, observez la rivière de l'Armanche, les beaux chênes de nos forêts, le site patrimonial des Poteries, l'arboretum Jean Beugnon ou encore le Golf de la Cordelière. Ouvrez l'œil, vous apercevrez peut-être chevreuils, sangliers ou renards, nombreux dans le secteur.

La base VTT est ouverte toute l'année à l'exception de la période d'ouverture générale de la chasse soit de mi septembre à début mars (période définie chaque année par arrêté préfectoral visible en mairie).

Téléchargez le circuit en cliquant sur ce lien : <https://www.openrunner.com/r/10876553>





Contact

Adresse : 10210 Chaource

