

Le Chevrais

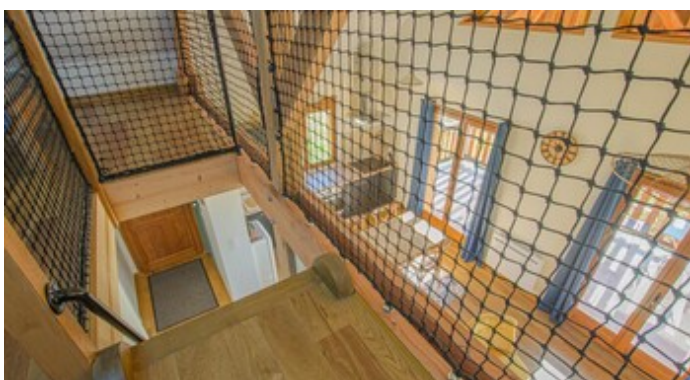
Le gîte Le Chevrais se situe à 1h30 de Paris et à 35 km de Troyes. Niché au cœur du Pays d'Othe, cet hébergement vous offre un cadre exceptionnel pour vous ressourcer en pleine nature. Tout a été réalisé pour votre confort : au rez-de-chaussée, vous disposerez d'une pièce de vie avec cuisine équipée, espace repas et coin salon donnant sur une terrasse couverte dotée d'une vue imprenable sur les champs et la forêt où vous pourrez apercevoir quelques chevreuils. Une chambre double, une salle d'eau avec douche à l'italienne, et un WC indépendant. Sur la mezzanine, accessible depuis une échelle de meunier, vous accéderez à un espace sommeil composé de 2 lits simples et d'un bureau. Au sous-sol, vous aurez accès à une buanderie vous permettant de stocker du matériel (2 vélos sont à disposition gratuitement). À l'extérieur, la terrasse est équipée d'un salon de jardin, de transats et d'un barbecue. Les extérieurs entièrement ouverts sur la nature vous garantissent un dépaysement total. Les lits seront faits à votre arrivée, le chauffage, l'électricité, le linge de toilette, le ménage de fin de séjour seront inclus dans le prix du séjour.



4 personnes



1 chambre



Confort

- Congélateur
- Lave linge privatif
- Lave vaisselle
- Micro-ondes
- Sèche linge privatif
- Télévision

Équipements

- Barbecue
- Jardin
- Parking
- Salon de jardin

Tarifs

◦ Semaine : 450 - 590 €*

* Plus de précisions sur le site internet.

Contact

Adresse : 3 chemin du Mineroy - Vaujurenne
10160 Paisy-Cosdon

Téléphone : +33 (0)6 23 70 10 03

Email : frederic.riche@orange.fr

Site internet : gites-de-france.com/fr/grand-est/aube/le-chevrais-10g421#description

