

Philippe Pelluet "peint l'Aube"

Du 3 juin au 31 juillet : ERVY-LE-CHÂTEL - Philippe Pelluet "peint l'Aube". Dans le bureau d'information touristique.

Installé à Saint-André-les-Vergers, Philippe Pelluet nourrit sa peinture des paysages qui l'entourent. A travers cette exposition, l'artiste nous livre une cartographie sensible, variée et personnelle de notre territoire, en mettant à l'honneur une multitude de lieux et de facette du département.

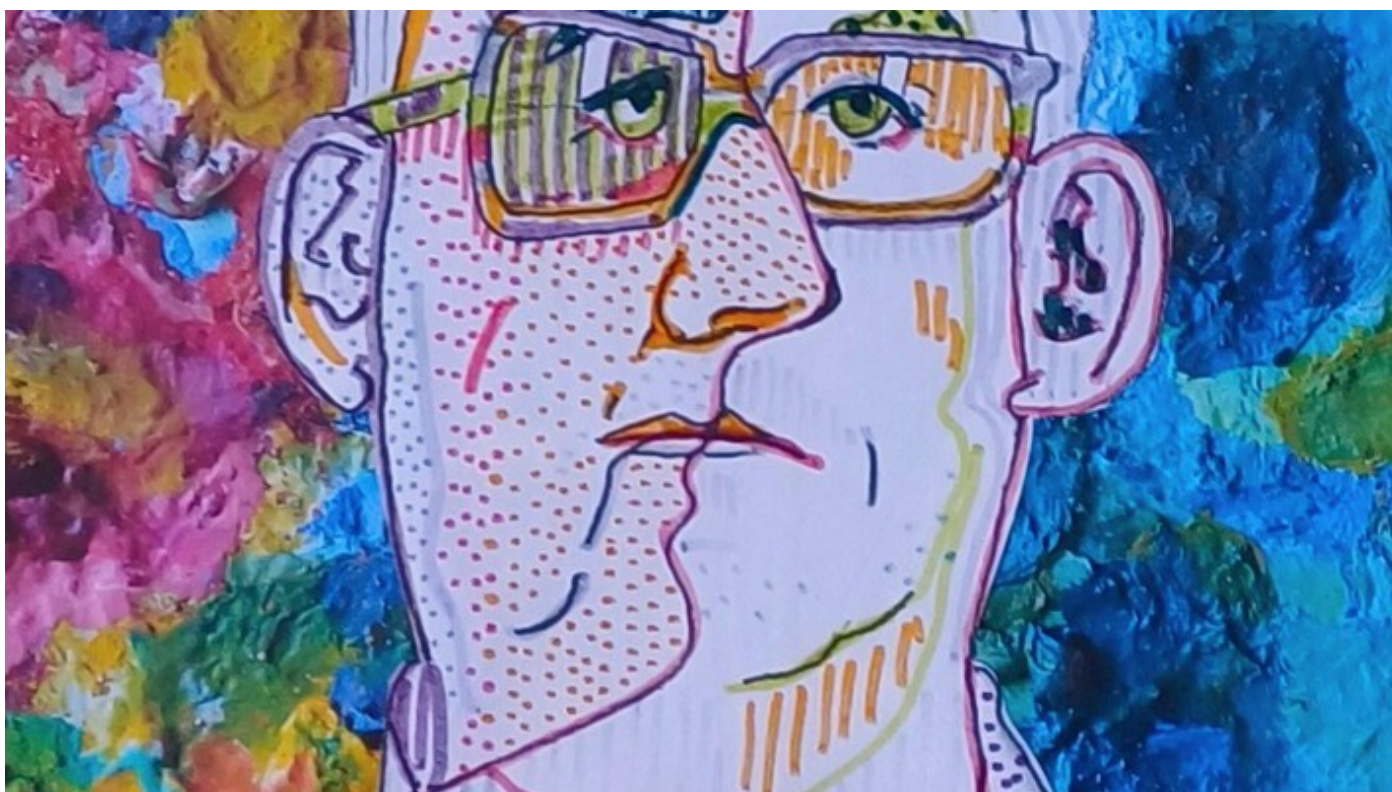
Son travail prend sa source dans le concret, un coin de campagne, un détail architectural ou une scène du quotidien. Mais l'artiste ne cherche pas la simple reproduction. A partir de cette base figurative, il s'en détache pour basculer vers le semi-abstrait, y injectant ses propres émotions et une part d'imaginaire.

Habitué des salons nationaux, comme Art Capital à Paris, Philippe Pelluet pose ici un regard vibrant sur notre région, où la structure du paysage dialogue avec la liberté de la couleur. Une invitation à voyager et à redécouvrir l'Aube à travers l'œil d'un artiste passionné.

<https://www.instagram.com/philippepelluet/>

Gratuit, entrée libre. Visible pendant les horaires d'ouverture du Bureau d'Information Touristique.

Contact : +33 (0)3 25 70 04 45 / ot@tourisme-othe-armance.com

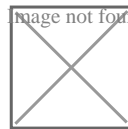




Tarifs

○ Gratuit

Image not found or type unknown



Contact

Adresse : Halle circulaire
10130 Eryv-le-Châtel

Téléphone : +33 (0)3 25 70 04 45

Email : ot@tourisme-othe-armance.com

Site internet :
tourisme-chaource-othe-armance.com/

Page facebook : [tourismothearmance](https://www.facebook.com/tourismothearmance)

